

TRANSPARENZA GLASTÜREN



ringo[®]
Türen erleben



Inhaltsverzeichnis

Alles auf einen Blick

GANZGLAS - DREHFLÜGELTÜREN

1 FLG. GLASDREHFLÜGELTÜREN	S. 4
IDENTISCHES MOTIV – INDIVIDUELLES DESIGN	S. 5
2 FLG. GLASDREHFLÜGELTÜREN	S. 6 - 7
GLASTÜREN MIT OBERLICHTVERGLASUNG	S. 8
VSG-SCHALLSCHUTZGLASTÜREN	S. 9
BESCHLÄGE UND DRÜCKER	S.10 - 11



GANZGLAS- SCHIEBETÜRSYSTEME

SCHIEBETÜRSYSTEME	S. 12 - 13
MOVE COMPACT	S. 14
REFLEX	S. 15
MOVE COMPLETE	S. 16 - 17
PROTEC	S. 18
REOS MIT FESTELEMENT	S. 19
CHRONOS	S. 20
TERRA	S. 21
PLANUS	S. 22
TWIN	S. 23
SCHIEBETÜRBESCHLÄGE	S. 24 - 25



GANZGLASANLAGEN

PENDELTÜRANLAGEN	S. 26 - 27
PENDELTÜRBESCHLÄGE & MEHR	S. 28 - 29



MOTIVÜBERSICHT	S. 30 - 35
PFLEGEHINWEISE FÜR GLASOBERFLÄCHEN	S. 36
RECHTLICHE HINWEISE	S. 37
IMPRESSUM	S. 38 - 39



1 flg. Glasdrehflügeltüren

Gefertigt nach europäischen Umweltstandard- und Qualitätsrichtlinien



Terzio
Fläche satiniert, Motiv klar

Unsere 8 mm ESG- und Ornamentgläser bestehen aus einer thermisch behandelten Scheibe, die höchste Sicherheitskriterien erfüllt. Unsere Produkte werden nach höchsten europäischen Umweltstandards und Qualitätsrichtlinien gefertigt.

Identisches Motiv – individuelles Design

Die passende Tür für jeden Raum



Grano
Fläche mattiert, Motiv klar

Grano
Fläche klar, Motiv mattiert



Ink Stars
Fläche klar, Motiv basaltgrau

Home
Fläche klar, Motiv basaltgrau

Ink Cross
Fläche klar, Motiv mattiert

2 flg. Glasdrehflügeltüren

Die optimalen Raumtrenner



Bettino
Fläche mattiert, Motiv klar



Paint brush
Fläche klar, Motiv mattiert



Wilde cross
Fläche klar, Motiv mattiert

Luini
Fläche klar, Motiv mattiert,
Rillenschliff
Griffknauf GK 3851 Massiv
Rollenschnäpper-Schließblech-Set
Bänder Arcos Office

Unsere 2 flg. Glastüren werden nach Ihren Wünschen individuell gestaltet. Dabei gilt unser Versprechen, dass wir die Türen in einem Arbeitsgang gemeinsam fertigen. Die Motive werden dabei zueinander perfekt in Szene gesetzt. Streifenmotive befinden sich exakt auf identischer Höhe, gespiegelte Motive werden symmetrisch zueinander aufgebaut.

Glastüren mit Oberlichtverglasung

Geschosshohe Türelemente individuell gestaltet



Landi
Fläche klar, Motiv mattiert

VSG-Schallschutzglastüren

Geprüft nach DIN 4109 SSK 2



VSG Modell Bonito
Fläche klar, Motiv mattiert
Bänder VXG 7990, Edelstahl massiv
Schlosskasten Quattro Office Klasse
3 PZ, Edelstahl
Drücker Porto

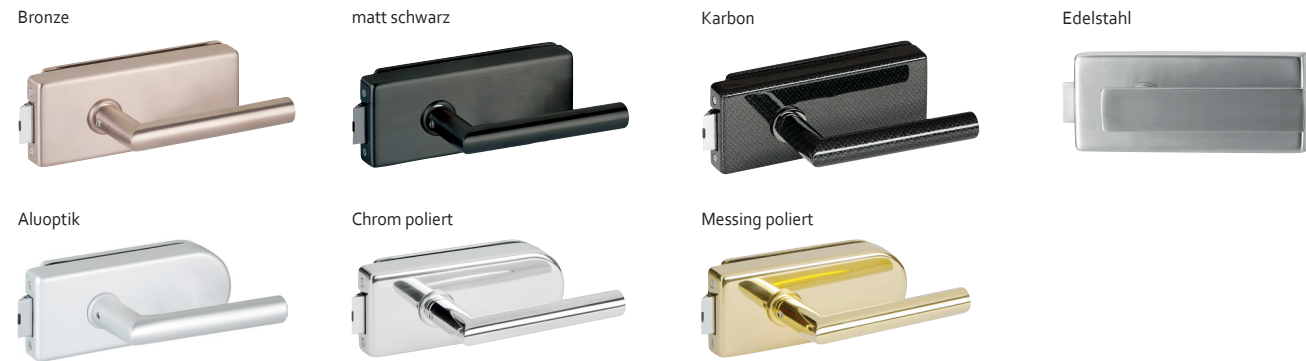
VSG Glastüren: Schallschutztüren nach EN ISO 10140-1 bzw. EN ISO 10140-2 und EN ISO 717-1 (Geprüfter Schallschutz nach DIN 4109 SSK 2). Hinsichtlich der Varianten bei den VSG-Schallschutztüren können Sie nahezu aus dem gesamten Programm an Motiven wählen.

Drehflügelbeschläge

Formenvielfalt und technische Präzision vereint mit edlem Design

Edelstahl ist das beherrschende Thema. Darüber hinaus bieten wir bei vielen Beschlägen auch eine große Auswahl an weiteren Oberflächen, wie Aluoptik, Messing oder matt schwarz an. In Kombination mit den hochwertigen Glastüren und Griffen bilden sie eine perfekte Einheit und lassen keine Wünsche offen.

Oberflächenvielfalt



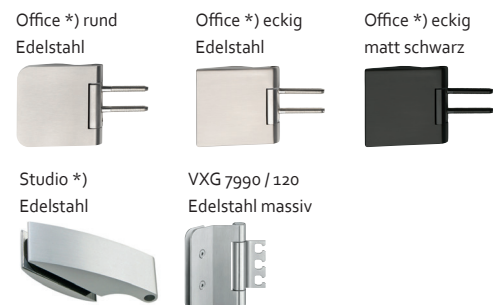
Schlosskästen



abschließbare Schlosskästen



Bänder

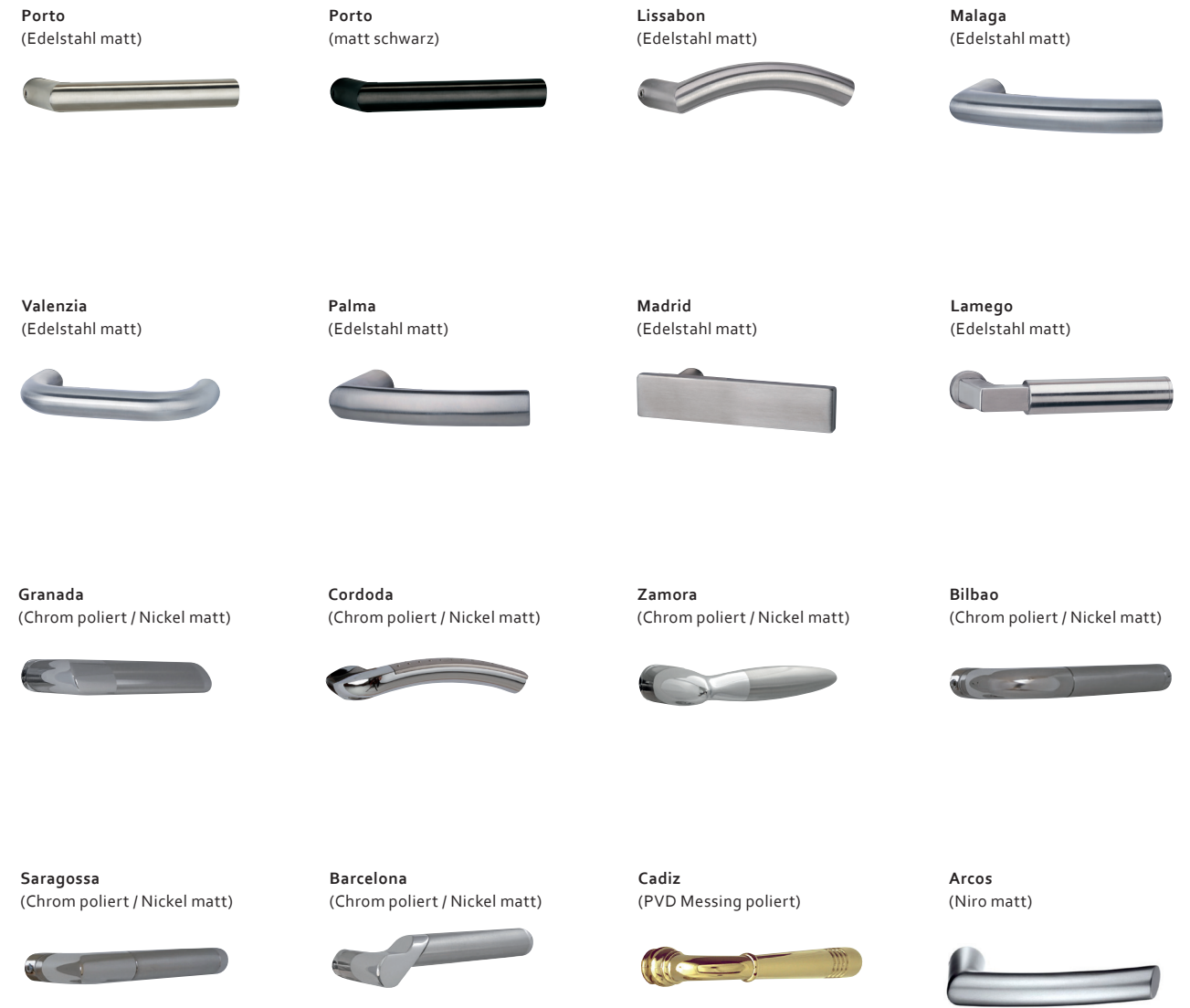


* = Lieferung erfolgt inkl. Rahmenteile für Holzzargen

Drückergarnituren

Täglich eröffnen sie uns Räume

In ihrer stillen Funktion zeigt sich die ausgereifte Technik. Durchdachte Formen zeugen von gestalterischer Kompetenz. Erst die stimmige Verbindung von Schlossbereich, Türdrücker und Türbändern macht die Glastür zum stilbildenden Element. Profitieren Sie dabei von der ungeheuren Vielfalt unseres Drückergarnituren-Sortimentes.

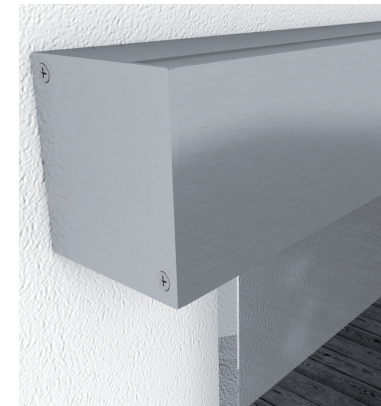


Schiebetürsysteme

Für jede Einbausituation eine durchdachte Lösung



Move Compact
Der Allrounder



Reflex
Komplett reversibles System in der Wand laufend



Move Complete
Der abschließbare Schiebetürbeschlag



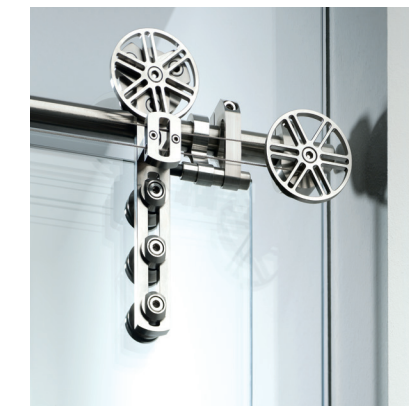
Protec
Der Edelstahlklassiker mit Einzugsdämpfung



Reos mit Festelement
Das Raumsparwunder



Chronos
Technische Perfektion bis ins Detail



Twin
Für geschosshohe Elemente ohne vorhandenen Sturz



Terra
Bodengeführtes System aus Edelstahl



Planus
Für den gewissen Hygienestandard



Mit unserem umfangreichen und durchdachten Programm haben wir nicht nur eine funktionierende Alternative zur Drehtür, sondern technisch perfekte, designorientierte Lösungen geschaffen. Mit diesen Systemen werden Schiebetüren zum attraktiven Einrichtungsobjekt. Ob decken-, wand- oder bodengeführt – unser Ziel ist es, jedem Kunden das perfekte, individuell auf ihn abgestimmte Schiebetürsystem anzubieten.

Move Compact

Das perfekte Schiebetürelement für die Wand- und Deckenmontage



Mit dem System Move Compact gibt es nahezu grenzenlose Möglichkeiten, so sind sowohl die Tragkraft als auch die beidseitigen Einzugsdämpfungen bis zu 150 kg realisierbar. Damit besteht die Möglichkeit selbst übergroße Anlagen als Raumteiler einzusetzen. Laufschiene bis 6000 mm Länge sind erhältlich in den Oberflächen Aluoptik, Niro matt, weiß und matt schwarz

Reflex

Das perfekte System für Schiebetürelemente in der Wand laufend



Das Schiebetürsystem Reflex ist ein komplett reversibles System „in der Wand laufend“. Sämtliche beweglichen Teile wie Klemmbacken, Einzugsdämpfungen sowie die Glasschiebetür können selbst im geschlossenen Zustand noch nachträglich montiert werden! Das Schiebetürsystem hat eine Tragkraft bis zu 120 kg, auch beidseitig gedämpft.

Move Complete

abschließbarer Schiebetürbeschlag



- 1 flg Glastür mit Pfosten, WC- oder wahlweise PZ-Schloss
- WC-Schloss mit rot / weiß Anzeige mit innenseitiger Notöffnung
- WC universal einsetzbar links / rechts öffnend so wie innen und außen verwendbar
- Zuziehgriff beidseitig
- Auf Wunsch auch mit Griffmuschel oder Griffstange
- Das Element wird generell mit beidseitiger Einzugsdämpfung ausgestattet
- Zum Lieferumfang gehört standardmäßig eine 3 seitig umlaufende Bürstendichtung
- Wandseitige Bürstendichtung in weiß
- Durch Verwendung von mattierten Gläsern wirkt das Element nur leicht transparent
- Die Tragkraft des Elementes kann wahlweise von 60 – 150 kg – auch mit beidseitiger Einzugsdämpfung – gewählt werden
- In Verbindung mit dem 2600 mm langen Pfosten werden dadurch auch geschosshohe Elemente realisierbar
- Wahlweise gibt es neben der Pfostenlösung auch einen Gegenkasten für die Wandmontage
- Alternativ sind mit dem Schiebetürschloss auch 2 flg. Lösungen in Kombination mit dem dazu entwickelten Gegenkasten erstmalig umsetzbar
- Das Element ist in Niro matt und matt schwarz erhältlich

PZ-Schloss
Niro matt



WC-Schloss
mit rot/weiß Anzeige mit Notöffnung
Schloss beidseits mit Zuziehgriff
Oberfläche matt schwarz



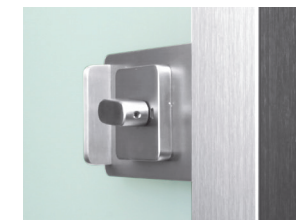
Gegenkasten für Glas an der Wand zum Abschießen
Oberfläche Niro matt oder matt schwarz



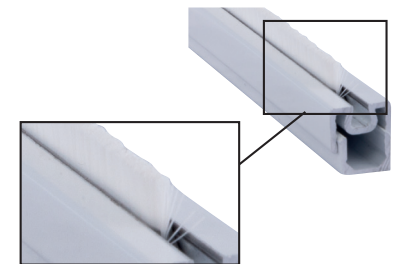
Gegenkasten
für Glas an Glas
2 flg.



Schiebetürpfosten
Niro matt
wahlweise in matt schwarz erhältlich



Bürstendichtung
Wandseitig verstellbar



Eine smarte Lösung bei komplexen Anforderungen. Gerade in Räumen, in denen wenig Platz vorhanden und trotzdem Diskretion erwünscht ist, ist die innovative Entwicklung des abschließbaren Schiebetürbeschlags Move Complete die perfekte Lösung!

Protec

Der Klassiker mit beidseitiger Einzugsdämpfung



Das Design des Protec-Systems überzeugt durch seine schlichte Eleganz mit ausgewogenem Anteil Technik. Die Punkthalter sind bewusst betont und liegen in durchgehend ausgefrästen Langlöchern.

- A) Laufschiene vollmassiv Edelstahl, beidseitige Einzugsdämpfung individuell im System integrierbar
- B) 69,5 mm große Laufrollen erhöhen zusätzlich deutlich die Laufruhe des Systems
- C) Die Aushebelsicherung ist am Rollwagen exakt justierbar
- D) Die Höhenverstellbarkeit ist am massiven Edelstahlrollwagen vorderseitig einstellbar

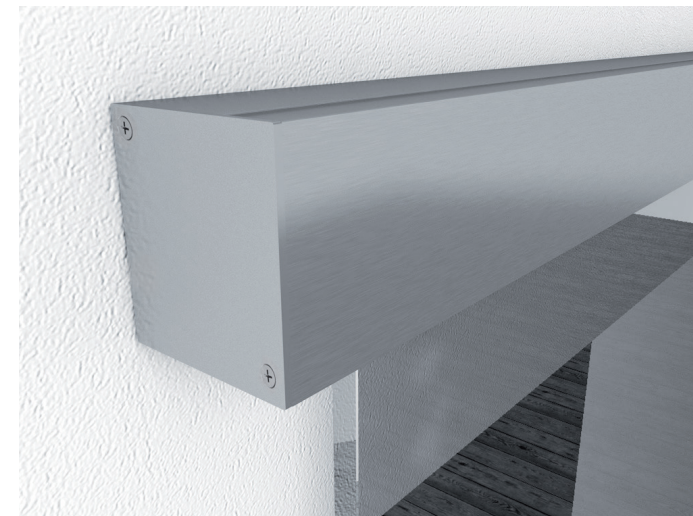


Reos mit Festelementen

Das perfekte System auch für VSG Türen ohne zusätzliche Bohrungen



Reos mit Festelement mittig
Schiebetür links und rechts öffnend
ESG Float klar
GM 6405 Edelstahl



Die Endkappen bestehen aus Aluminium und werden fest mit dem Beschlag verschraubt.

Chronos

Design aus Leidenschaft, Edelstahl in Perfektion



Mit dem System Chronos beweisen wir unsere Leidenschaft für das Material Edelstahl. Die filigranen Speichen im Laufrad sind genauso aufregend wie das Schwert aus massivem Edelstahl. Mit dem durchgehenden Langloch für die drei markanten Punkthalter lässt sich das System äußerst präzise einstellen - bei maximaler Tragkraft.

Terra

Bodengeführtes System aus massivem Edelstahl



Beim Schiebetürsystem Terra befinden sich die frei sichtbaren Rollen sowie die Laufschielen aus Edelstahl am Boden. Das bodengeführte System trägt somit das gesamte Gewicht des Türblattes. Das Schiebetürsystem Terra trägt ein Türblattgewicht von 135 kg.

Planus

Schiebetürsystem ohne sichtbare Verschraubung



Aufgrund seiner besonderen Bauform, die gänzlich ohne sichtbare Verschraubungen, Sicken, Kanten oder gar Verkleidungen auskommt, eignet sich unser Planus System hervorragend für Objekte, bei denen ein gewisser Hygienestandard durch einfache Reinigung gewährleistet sein muss.

Twin

Deckengeführtes System auch ohne vorhandenen Sturz

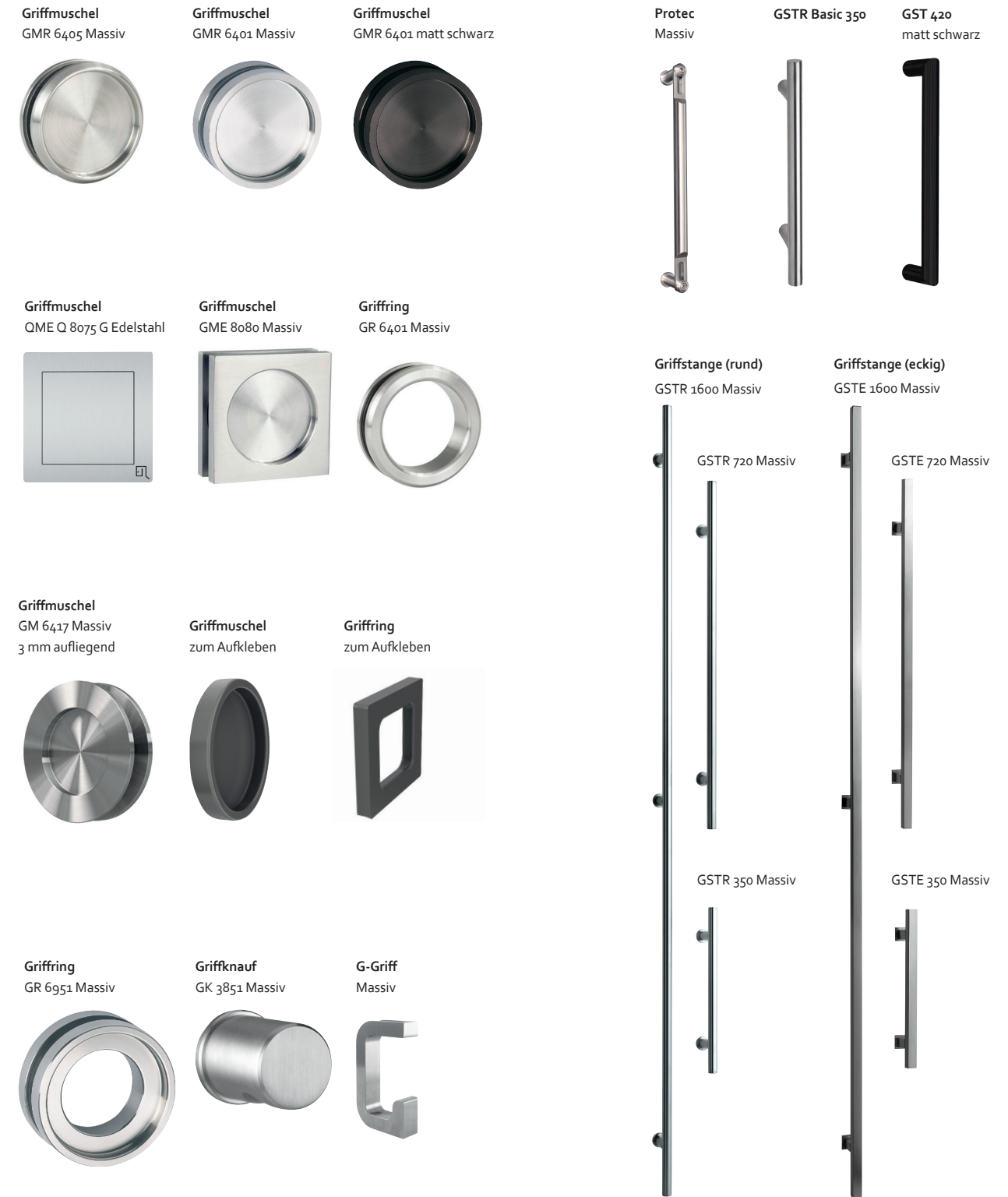


Life isn't about waiting for the storm to pass, it's about learning to dance in the rain!

Das Modell Twin wurde speziell für raumhohe Glastelemente entwickelt. Die beiden parallel übereinander angeordneten Laufrollen bestimmen die unverwechselbare Optik dieses Systems. In Kombination mit höhenverstellbaren Deckenhaltern lassen sich Schiebetüren auch ohne vorhandenen Sturz problemlos installieren.

Schiebetürbeschläge

Design und Oberflächenvielfalt



Basis unserer Schiebetürbeschläge ist hochwertiges Edelstahl mit einem vollendeten Schliffbild. Die Griffmuscheln, Griffringe und Griffstangen bieten unseren Kunden für jeden Geschmack und für jede Funktion den passenden Griff. Sämtliche Beschläge sind optisch optimal auf die Schiebetürsysteme abgestimmt. Alle Schiebetürbeschläge sind qualitativ auf höchstem Niveau und technisch absolut ausgereift.

Pendeltüranlagen

Glasanlagen als Raumteiler perfekt in Szene gesetzt



2 Festelemente mit Oberlichtverglasung, umlaufendes Klemmprofil
2 flg Glas an Glas - Pendeltüranlage mit Bodentürschließer



Glaspendeltürbeschläge – Hohe Funktionalität und perfekte Einstellbarkeit

Pendeltürbeschläge & Mehr

Viele Argumente sprechen für eine Ganzglastür



Ebenso vielfältig wie die Einsatzbereiche sind die Funktionsmöglichkeiten. Wir setzen dabei auf durchdachte Lösungen bis ins kleinste Detail. Ob fast völlig geräuschlose Bodenführungen, Aufprallschutz, komfortabler Schallschutz durch Bodendichtungen oder Pendeltüren an Mauerwerken, Glas oder Zargen – das Angebot an ausgeklügelten Systemen ist so groß, dass keine Wünsche offen bleiben.

Stiletgriff
TG 1150 PZ Massiv



Stiletgriff
TG 1150.S.TG Massiv



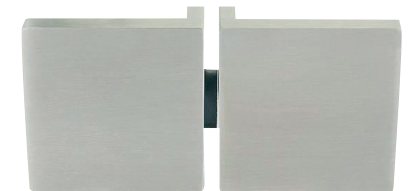
Pendelband
Tensor mit aufliegender Montageplatte



Obentürschließer
GTS TS 92



Aufprallschutz
Massiv Edelstahl
ST 3150 (verklebt ohne Bohrung im Glas
nachträglicher Einbau möglich)



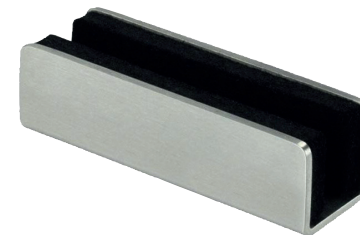
Aufprallschutz (für 2-flg. Glasschiebetüren)
ST 3130



Aufprallschutz (für 2-flg. Glasschiebetüren)
ST 3100



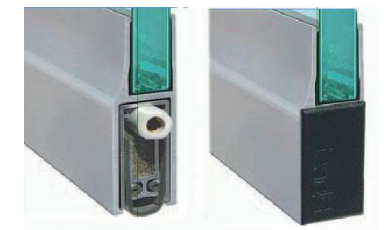
Bodenführung
ST 4008 (wahlweise für 8 mm, 10 mm und 12 mm Glas)



Bodendichtung
BD 1 vor der Tür



Bodendichtung
BD 2 unter der Tür



TRANSPARENZA



TRANSPARENZA



TRANSPARENZA



Pflegehinweise für Glasoberflächen

Die richtige Pflege

- Vermeiden Sie jedes Reinigen mit scheuernden oder kratzenden Materialien. Verwenden Sie weiche und fusselfreie Reinigungstücher (weißes Baumwolltuch, Fensterleder, Schwamm). Die Reinigungstücher müssen zudem frei von Sand oder sonstigen Fremdkörpern sein.
- Reinigen Sie die Glasfläche regelmäßig großflächig, mit einem gut feuchten Reinigungstuch, ohne Druck auszuüben. Durch feuchtes Reinigen wird verhindert, dass durch den auf dem Glas befindlichen Staub, Sand oder sonstigen Verunreinigungen Kratzer entstehen.
- Verwenden Sie klares Wasser mit einem Zusatz von speziellen Glasreinigungsmitteln. Reinigungsmittel wie Säuren, Waschlaugen und fluoridhaltige Mittel, die unter Umständen auch im Haushalt verwendet werden, sollten nicht der Glaspflege dienen. Lösemittel wie Aceton oder Universalverdünner dürfen nicht verwendet werden.
- Die Reinigung erfolgt immer großflächig und ohne Druck auszuüben, nie punktuell.
- Durch kalkfreies Wasser lassen sich sogenannte Wolken auf der Mattierung, die u. a. durch Abrieb von Reinigungstüchern entstehen können, entfernen. Nehmen Sie ein feuchtes, weiches Reinigungstuch und reinigen Sie das Glas ohne Druck großflächig. Nach dem Abtrocknen des gleichmäßig aufgetragenen Wasserfilms sind keine Wolken mehr sichtbar. Falls doch, wiederholen Sie den Vorgang gegebenenfalls.
- Sollte es nach der Reinigung oder durch Spritzwasser zu punktförmigen, weißen Wasserflecken (Kalkablagerungen) kommen, geben Sie einen Schuss Essig in einen Eimer mit destilliertem Wasser, und reinigen Sie das Glas großflächig und gleichmäßig.
- Fingerabdrücke auf keramischen Flächen lassen sich am besten mit Glasreiniger (z. B. Schaumreiniger) entfernen. Wir empfehlen hier das Reinigen mit einem farblosen Baumwolltuch. Verteilen Sie den Glasreiniger ohne Druck gleichmäßig auf die gesamte Fläche des Glases. Je gleichmäßiger die feuchte Oberfläche ist, und je gleichmäßiger sie wetrocknet bzw. ohne Druck trocken gerieben wird, desto weniger entstehen Wolken auf der Mattierung. Wiederholen Sie den Vorgang ggf.

Rechtliche Hinweise

Abgebildete Türen:

Die abgebildeten Türen zeigen in vielen Fällen Sonderausstattungen, die mit Mehrkosten verbunden sind. Fragen Sie Ihren Fachhändler, welche Ausstattung das jeweilige Türelement hat und welche Zusatzausstattungen gegebenenfalls mit Aufpreis bestellt werden müssen.

Hinweise zur Darstellung der Motive

Die Darstellungen der Motive in dem vorliegenden Katalog basieren vielfach auf einer Tür in Standardabmessungen. Bei stark abweichenden Maßen oder Verglasungen kann es zu Motivveränderungen kommen. Motivveränderungen bei Sondermaßen stellen daher keinen Grund zur Reklamation dar.

Hinweise zu Motiven im Siebdruck und keramischen Digitaldruckverfahren

Beim Siebdruck- und keramischen Digitaldruckverfahren wird keramische Farbe auf eine Glasfläche aufgebracht. Durch die unterschiedlichen Auftragsarten ist die Glasoberfläche teilweise oder vollständig farbbeschichtet. Anschließend wird die Farbe in einem ESG Ofen bei ca 700° C „eingebrennt“. Dabei beeinflusst sowohl die Farbdicke bzw die Menge des Farbauftrages, die Länge und Intensität (Temperatur) des Einbrennprozesses als auch die Eigenfarbe des Glases je nach Charge die Farbwiedergabe auf den Gläsern. Diese Farbunterschiede sind aus den genannten produktionstechnischen Gründen nicht zu vermeiden und stellen daher keinen Reklamationsgrund dar.

Die im Prospekt dargestellten farblich gestalteten Gläser dienen lediglich zur Veranschaulichung der Motive. Rückschlüsse auf die tatsächliche Farbwiedergabe der Motive auf Glas sind nicht zulässig und stellen ebenfalls keinen Reklamationsgrund dar. Generell empfehlen wir daher eine Bemusterung des auszuführenden Glases bei farbigen Motiven mit der entsprechend gewünschten Farbbeschichtung vor Auftragserteilung.

Weitere Informationen zu unseren keramischen Bedruckungen finden Sie auf unserer Webseite. Generell gelten die allgemeinen Richtlinien zur Beurteilung der visuellen Qualität für Glas.

IMPRESSUM

STAND

Juni 2020

HERAUSGEBER

Schwing Türenwerk GmbH
Hermann-Schwing-Straße 1
48734 Reken

HINWEISE

Der Inhalt des Kataloges ist ohne Rechtsverbindlichkeit. Technische Änderungen, Konstruktions- und Farbabweichungen sowie Druckfehler sind vorbehalten. Dieser Katalog ist urheberrechtlich geschützt. Jede Verwendung, auch auszugsweise, ist ohne Zustimmung des Herausgebers unzulässig. Insbesondere gilt dies für Vervielfältigungen, Übersetzungen und die Einspeicherung in elektronische Systeme. In der Ihnen vorliegenden Ausführung handelt es sich um die Version für den deutschen Markt (wichtig hinsichtlich Normen, Prüfungen, Prüfzeugnissen, Abmessungen etc.).

BILDNACHWEISE

ringo®, Dorma, MWE, Pollmeier

ringo.de

**PROFESSIONELL
BERATEN BEI IHREM
ringo[®]-FACHHÄNDLER**